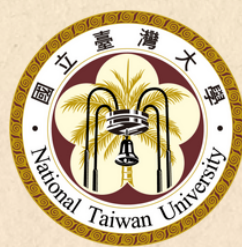
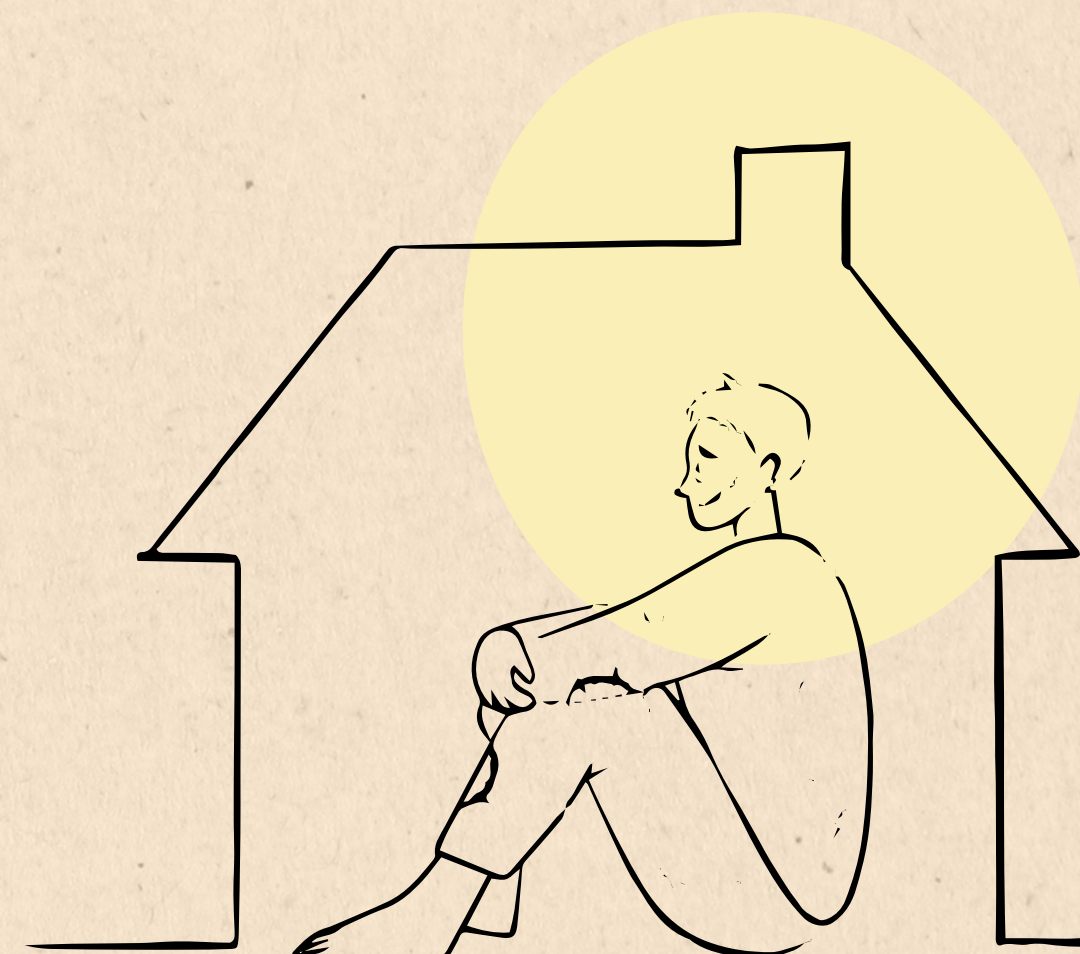


# 臺大心理健康假

## 懶人包



臺大學務處生輔組



# 學生請假辦法



喪假



產假



事假



病假



公假



生理假



新增：心理健康假

# 心理不適或精神狀況不佳導致上課有困難

- 無須任何證明，得於當日申請



- 是否核准及列入評量標準均由授課教師定奪，准假後不記入曠課



- 每學期最多3天，期中考得申請，期末考則否



- 第2次申請或申請滿2日，系統自動副知學輔、心輔中心啟動後續關懷



# 後續關懷、輔導措施

## 學輔中心

- 收到系統通知後主動寄關懷信，邀請學生晤談



## 心輔中心

- 接受校內行政、教學單位轉介



- 依學生需求轉介相關資源，協助適應校園生活



- 協助學生使用心輔中心諮詢服務及相關資源



# 校內諮詢、輔導與運動資源：

學輔中心

<https://esw.ntu.edu.tw/Default.html>

心輔中心 心理健康促進相關活動網址：

[https://sec\\_osa.ntu.edu.tw/](https://sec_osa.ntu.edu.tw/)

心輔中心 初談預約網址：

<https://my.ntu.edu.tw/counsel/index.html>

保健中心 身心科門診時間表

<https://shmc.ntu.edu.tw/Clinic/OPDSchedule>

團體保險心理健康補助

<https://advisory.ntu.edu.tw/CMS/Page/196>

臺大綜合體育館 體育館場地租借系統

<https://rent.pe.ntu.edu.tw/venues/>

