

生活輔導組【一般私設獎學金】標準作業流程 113.04.30 修

承辦人員：徐千渝

聯絡電話：33662050 分機 219

辦理時間：每學期

業務內容：校內、外私設獎助學金

申請對象：**限本國籍在學學生**

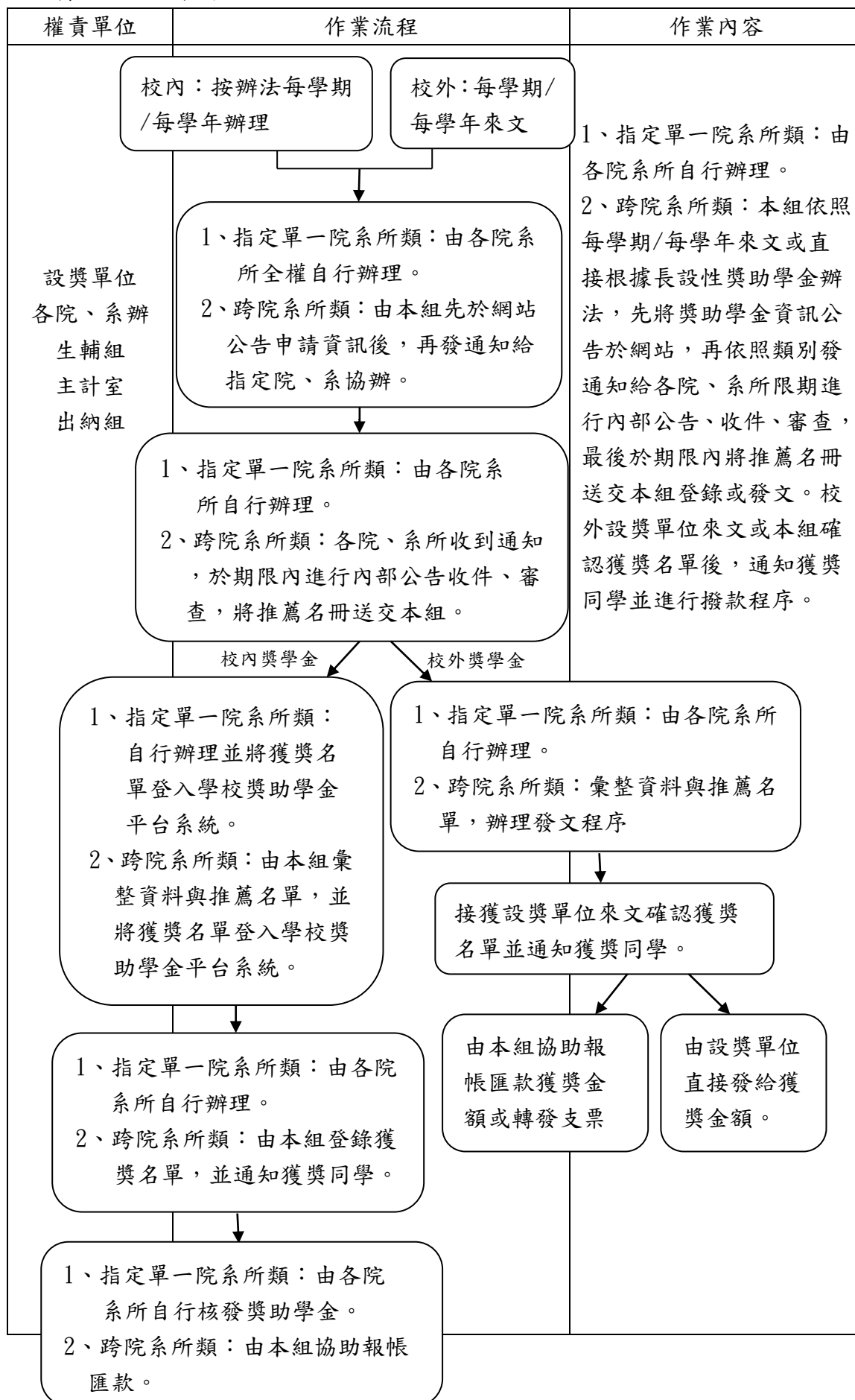
法規依據：校內、外各設獎單位與院系辦獎助學金設置要點

作業流程：3 類

1、公告逕寄類：

相關單位	作業流程	作業內容
設獎單位 生輔組	每學期/每學年來文，由本組公告網站，學生逕寄。	由本組於網站公告後，學生按私設單位截止日期前，備妥紙本或電子資料自行寄送。

2、轉知各院、系所類：



3、直接辦理類：

